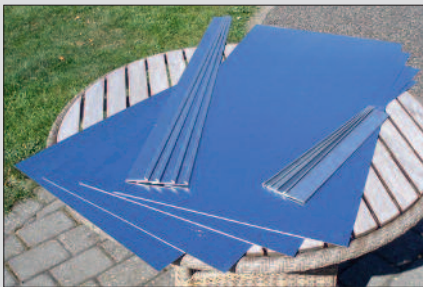


Montagevejledning facadebeklædning

Værktøj til montage:

- Hammer
- Tommestok
- Ca. 15 cm træklods
- Pladesaks
- Sikkerhedsbriller
- Galvaniserede papsøm
- Tynde handsker
- Lille vinkelsliber
- 0,8 mm skæreskive til vinkelsliber
- Vatterpas

Det er vigtigt at facaden har en jævn overflade.



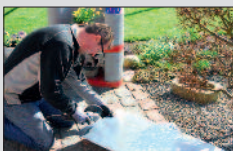
En pakke facadebeklædning til montage.
4 plader, 50x100 cm. 4 falslister, 100 cm.
4 falslister, 44 cm.



Der kan monteres special kantliste som vist på billederne (kan bestilles særskilt). Special kantlisterne sømmes med papsøm med en afstand på ca. 25 cm.



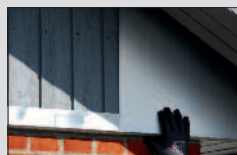
Montér falslisterne til underkant af gavlbeklædning eller underkant af kantlisten og søm dem fast med papsøm med en afstand på ca. 25 cm.



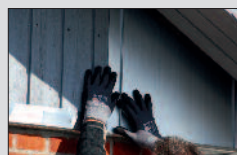
Tilpas zinkpladerne og falslisterne med en vinkelsliber med en skæreskive på 0,8 mm. - HUSK sikkerhedsudstyr.



Montér zinkpladen ned på falslisten og sæt den lodrette falsliste på enden af zinkpladen som vist på foto og søm den fast med 2 papsøm eller en afstand på ca. 25 cm.



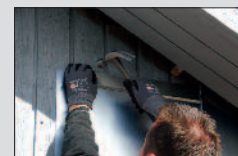
Tilpas den næste plade og montér den ned og ind til falslisten.



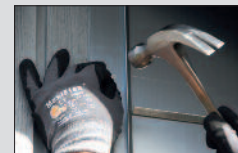
Montér den næste falsliste på zinkpladen og søm den fast med papsøm med en afstand på ca. 25 cm.



Montér den næste zinkplade og dernæst montér den 44 cm falsliste på overkant af zinkpladen og skub falslisten ind til den falsliste som ses på foto og søm den fast med papsøm med en afstand på ca. 25 cm.



Montér 1 m falsliste på zinkpladen og skub den ind til den næste 44 cm falsliste og søm den fast med papsøm med en afstand på ca. 25 cm og så fremdeles.



Til slut slås falslisterne ind til zinkpladerne med en træklods på ca. 15 cm.

